

ПРОЕКТ ЛЕСОВОССТАНОВЛЕНИЯ
(искусственное лесовосстановление)
на (весну,) 2020 год

Лесничество: Мари-Турекское

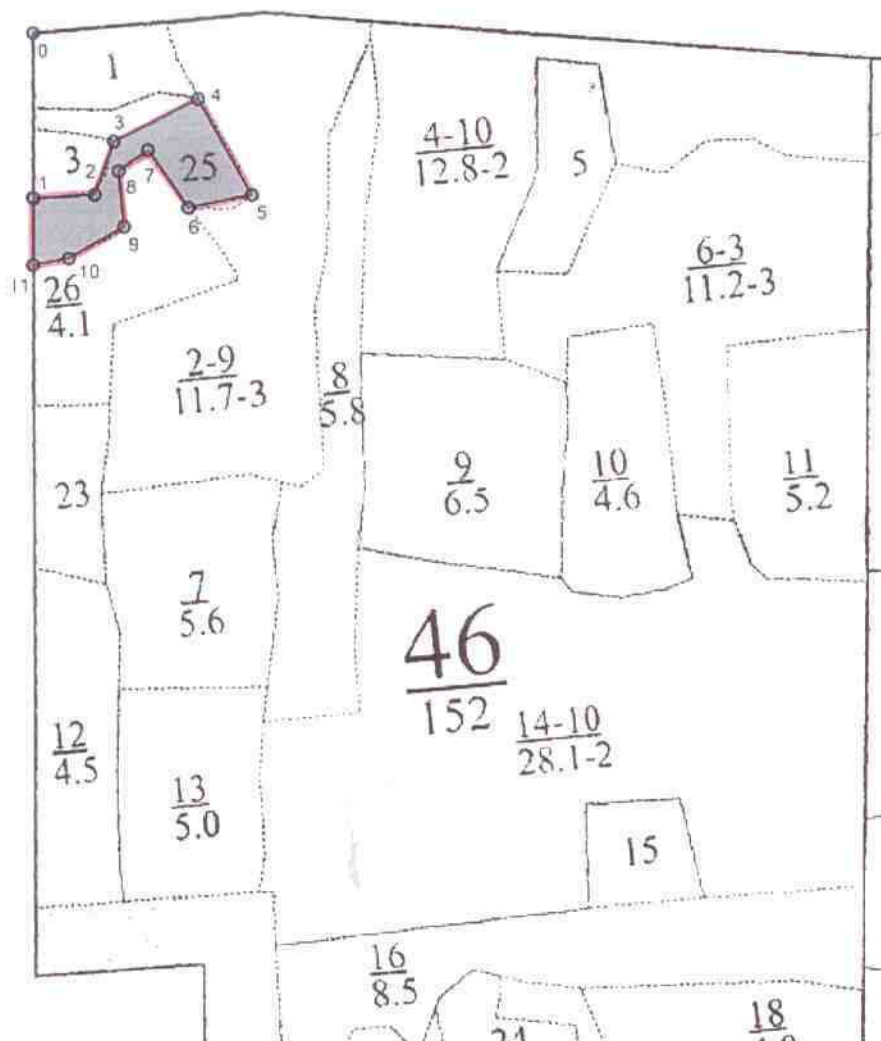
Участковое лесничество Ямбаторское лесной участок _____

Номер квартала 46, номер выдела 25, Площадь участка 2,3 га.

Целевое назначение лесов - эксплуатационные,
 главная порода Ель, сопутствующие породы _____.

Обоснование проектируемых мероприятий: отсутствие жизнеспособного подроста и молодняка
главных лесных пород

План участка
 масштаб 1:10000



№№№	Направлени е	Румбы	Длина, м
0 - 1	ЮВ	6°30'	219.0
1 - 2	СВ	80°00'	82.0
2 - 3	СВ	13°40'	75.0
3 - 4	СВ	57°05'	127.0
4 - 5	ЮВ	36°00'	146.0
5 - 6	ЮЗ	72°00'	87.0
6 - 7	СЗ	42°00'	94.0
7 - 8	ЮЗ	48°00'	48.0
8 - 9	ЮВ	12°00'	74.0
9 - 10	ЮЗ	54°00'	85.0
10 - 11	ЮЗ	73°00'	49.0
11 - 1	СЗ	6°30'	89.0

Условные обозначения : - границы лесного участка

1. Категория лесокультурной площади: (гари, вырубки, прогалины, редины и др.) вырубка 2019
года
2. Рельеф, механ.состав почвы, степень влажности : ровный, супесчаная, свежая
3. Напочвенный покров (важнейшие растения индикаторы, степень задержания почвы):
брусника, черника, задержание низкое
4. Тип леса, тип лесорастительных условий: Слк, В2
5. Наличие естественного возобновления главных пород: -, тыс. шт.
6. Захламленность, мЗ _____ наличие пней 400 шт/га, средний диаметр _____.
7. Зараженность почвы вредителями, вид, шт/га: -
8. Сроки и виды подготовки площади, применяемые машины и орудия – сентябрь-октябрь
2019 года, тр-т ТДТ-55+плуг ПЛ-1
9. Способы и время обработки почвы: механизированная, бороздами шириной 0,7 м., глубина
обработки почвы 0,12 м, трактор ТДТ-55+плуг ПЛ-1,
10. Размещение и размеры площадок, террас, полос, борозд на площади и их направление
расстояние между бороздами 4 м.
11. Метод и способ создания культур (посадка сеянцами, саженцами, посев рядовой,
комбинированный, ручной, механизированный)
12. Количество посадочных мест на 1 га, тыс.шт: 3,6
13. Размещение посадочных мест: между рядами 4 м, в рядах 0,7 м.
14. Схема смешения пород: Е-Е-Е-Е
15. Потребность в посадочном материале на 1 га - 3600 шт.
16. Характеристика посадочного материала по породам: возраст, происхождение, селекционная
категория, качество семян, номер сертификата: 2-х летние сеянцы ели, удостоверение
№ 12/00717 от 06.02.2019 г. Паспорт № 13 от 27.01.2015 г. класс качества- первый. Категория -
нормальные
17. Виды и способы ухода, их кратность (агротехнический, лесоводственный уход,
дополнение и др):
1-й год: 2 кратный агротехнический уход (дополнение при необходимости).
2-й год: 2 кратный агротехнический уход (дополнение при необходимости).
3-й год: 1 кратный агротехнический уход.
4-й год: _____.
5-й год: 1 кратный лесоводственный уход.
6-й год: 1 кратный лесоводственный уход.
7-й год: _____.
18. Противопожарные мероприятия: опашка минерализованной полосой по периметру участка
19. Показатели оценки восстанавливаемых лесов для признания работ по лесовосстановлению
завершенными (возраст, состав пород, средняя высота и др.): количество жизнеспособного
подроста главной породы (ель) 2,0 тыс.шт./га, возраст 7 лет, высота 1,0 м.
20. Безопасные способы выполнения работ: соблюдение правил ТБ и ОТ.

Составил: Инженер по ЛСР ООО «Ямбатр» Романов Романов Н.Н.